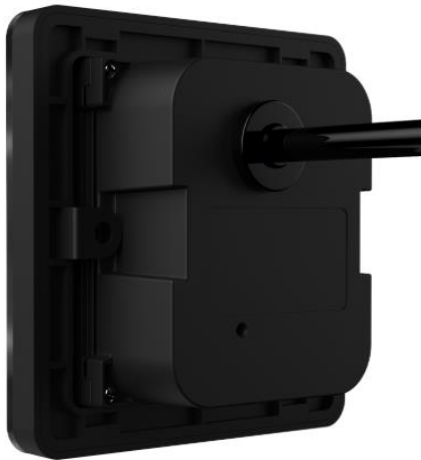






采用**自主研发**图像解码核心技术，支持一维码、二  
维码各类码制的快速识读。

**以太网**通讯内置继电器，施工简单，集成度更高！支持  
NFC功能可读取IC卡物理卡号。



**超声焊**点胶工艺，防水防尘。无边框设计，无  
缝嵌入，纯平钢化玻璃面板，高品质，更耐用！

专业技术团队，支持二次开发，提供开发包或开发协议。支  
持PC客户端、移动小程序配置。



性能参数	图像传感器	640*480 CMOS
	解码模式	影像式解码引擎
	识读精度	≥8mil
	识读码制	二维 QRCODE、PDF417 等 一维 EAN-8、EAN-13、ISBN-10、ISBN-13、CODE39、CODE93、CODE128、UPC、ITF、Code Bar
	读取速度	100ms/次（平均），支持连续读取
	读取距离	0mm~62.4mm（QRCODE 15mil）
	视场角度	以太网版本：86.2°（15milQR） RS232/韦根/TTL 版本：73.5°（15milQR）
	读取方向	以太网版本：倾斜±62.3°；旋转±360°；偏转±65.2°（15milQR） RS232/韦根/TTL 版本：倾斜±52.6°；旋转±360°；偏转±48.6°（15milQR）
	扫码反馈	蜂鸣提示；红、绿指示灯；白色补光灯
	操作卡方式	支持读取物理卡号、支持读写 M1 卡扇区
	识别卡类型	ISO 14443A 协议卡、ISO 14443B 协议卡、身份证（仅读取物理卡号）
射频识别	支持身份证物理 ID、NFC 手机、Mifare_Ultra Light、Mifare_Ultra Light 01、Mifare_One(S50)、Mifare_One(S50) 02、Mifare_One(S70)、Mifare_One(S70)、Mifare_Pro(X)、Mifare_Pro(X) 04、Mifare_Desire、Mifare_Desire 05	
机械/电气化参数	产品尺寸	88.38×88.38×35.10mm
	识读窗尺寸	56×51mm
	工作电压	以太网版本：DC 5V~15V RS232/韦根/TTL 版本：DC 12V~24V
	工作电流	以太网版本：156.9mA（典型值 5V 供电） RS232/韦根/TTL 版本：92mA（典型值 12V 供电）
	通讯接口	以太网、RS232、TTL、韦根
	开发方式	微光通讯协议
	静电防护	±8kV（空气放电），±4kV（接触放电）
环境参数	工作温度	-20℃~70℃（存储温度：-40℃~80℃）
	相对湿度	5%~95%（无凝结，环境温度 30℃）
	环境光照度	0-80000Lux（非阳光直射）