



昱瑾

YUJIN

昱瑾-YJ09B23 立式摆闸说明书



温馨提示:

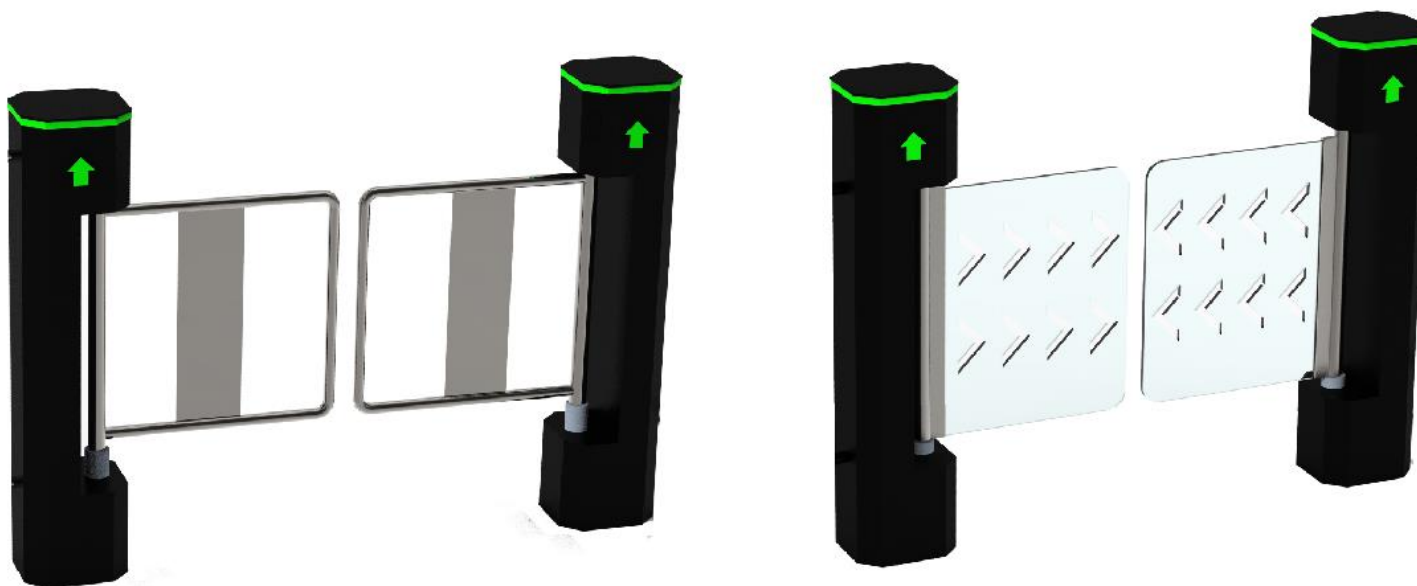
使用本产品前敬请仔细阅读本说明书

请妥善保管本说明书,以便今后参考



目录

第一章：概序.....	4
第二章：产品参数.....	5
1、规格参数：.....	5
2、功能介绍：.....	6
3、防尾随功能：.....	7
第三章：驱动器介绍.....	8
1、主板功能特点.....	12
第四章：常见问题解析.....	13
第五章：售后服务.....	15



第一章：概序

感谢您使用本驱动器。本手册提供给使用者安装、参数设定、异常诊断、排除及日常维护和本电机驱动器相关注意事项。为了确保能够正确地安装及操作本直流无刷驱动器，请在装机之前，详细阅读本使用手册，并请妥善保存及交由该机器的使用者。

以下为特别注意事项：

- 1、豪华摆闸主板的电子元器件对静电特别敏感，因此不可以将异物置入主板内部或触摸主板电路板；避免造成短路，或损坏。
- 2、绝不可将直流电机驱动器输入端子 U、V、W 连接至 AC 电源。
- 3、实施布线时、务必要关闭电源。
- 4、直流无刷电机请严格按照接线指示图、正确连接。

第二章：产品参数

1、规格参数：

外壳材料： SUS304 不锈钢

外壳加工工艺：采用激光、折弯、切割、焊接、抛光、打磨等工艺生产。

规格尺寸：202*202*980mm，护栏标准为1米（可定制）。

重量：视各款式配置而定。

通道宽：600-1200mm。

开启关闭速度：0.5-2S 可调。

电机：24V /40W 无刷 12000 个脉冲精准定位 能实现物理精密防夹不伤人。

适应温度：-20℃ ~ 70℃（-20℃以下考虑增加温控系统）。

适应湿度：5%—— 90%。

延时复位时间：多级可调。

通行速度：约 25-35 人/分钟。

工作环境：室内、室外。

2、功能介绍：

豪华摆闸功能简述：

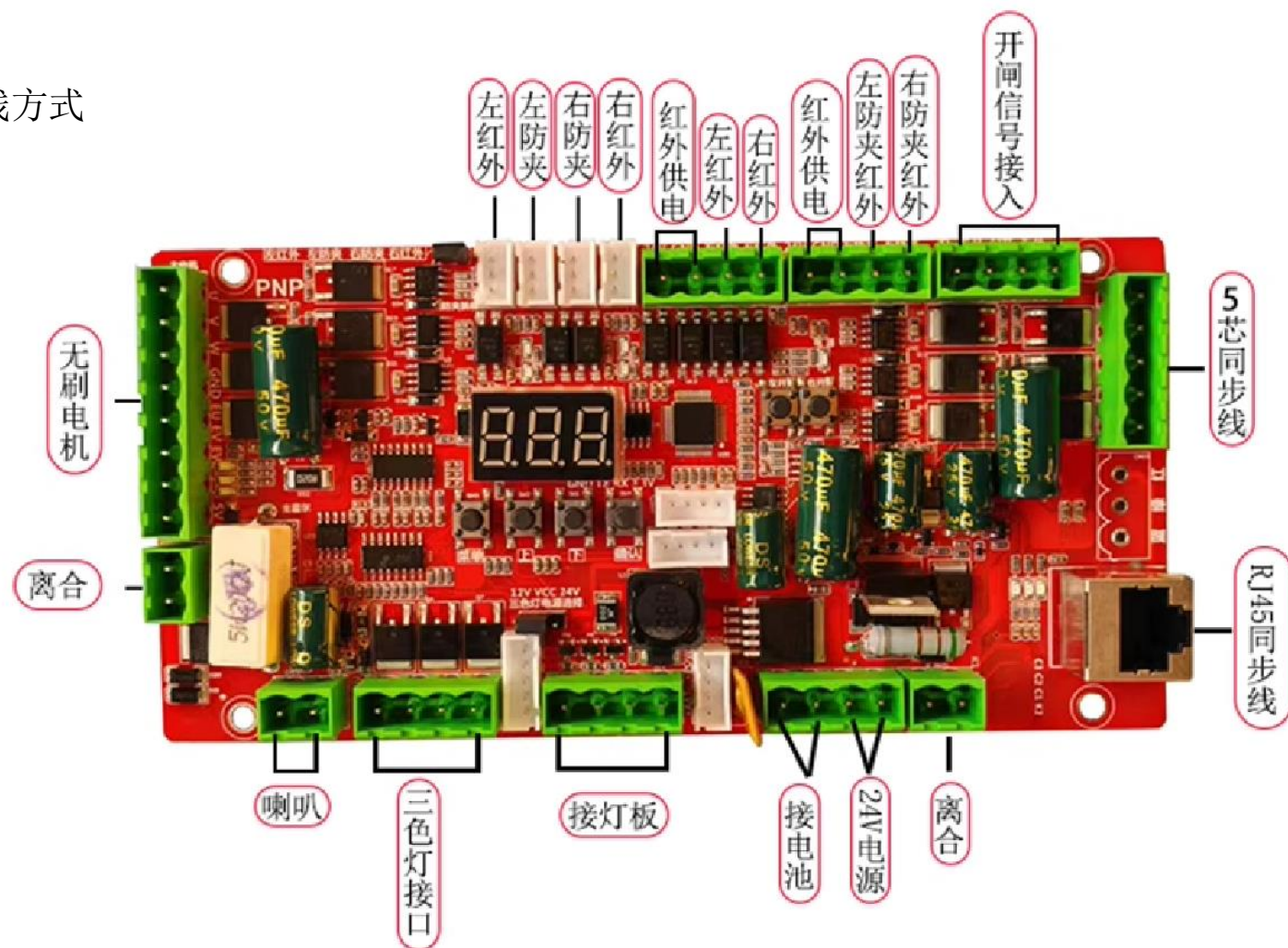
- 1,具有故障自检和报警提示功能，方便用户维护及使用。
- 2,可外接任何控制设备输出的控制信号或按钮或遥控，实现单双向控制通行。
- 3,自动复位功能：每摆动 90 度，并检测人和物体通过后，即自动复位，或在规定的时间内（延时多档可调）未通行时，系统将自动取消此次通行的权限而回归初始位。
- 4,灯光指示：高亮度通行灯状态指示，指引通行。
- 5,无刷伺服电机，能实现 2 倍电流过载，使用寿命不低于 600W 次，能实现物理精密防夹不伤人，12000 个脉冲精准定位。
- 6,采用无刷伺服驱动控制系统，主从独立接线，电流精密防夹，带 12V 短路保护 离合器短路保护 灯光输出短路保护 电机过载保护

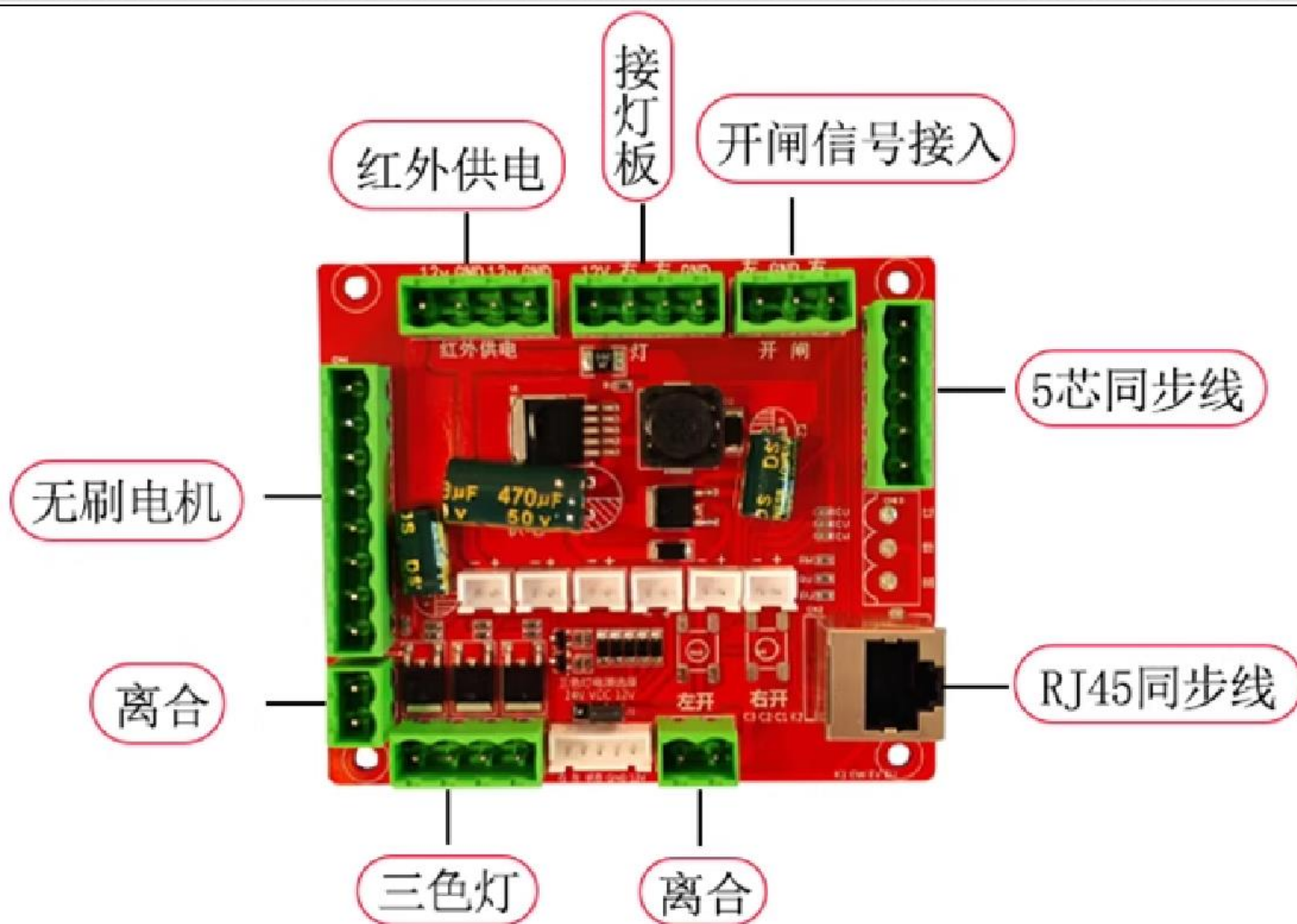
3、防尾随功能：

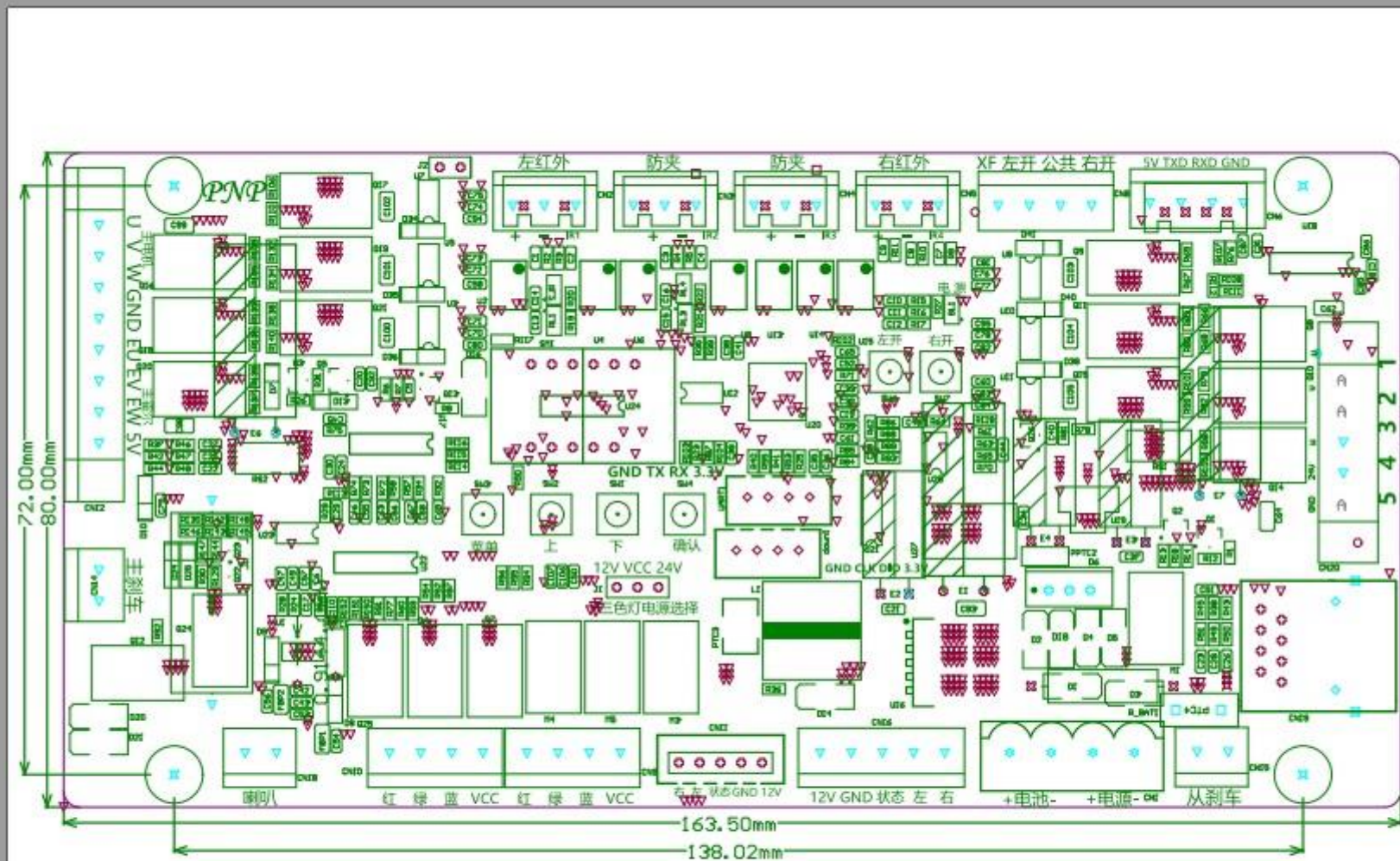
1. 当前面的人和物体通过后，在摆臂复位的过程中，如有人尾随或冲闸，摆臂自动反推力阻挡并报警。
2. （当装有红外探测的情况下）当前面的人和物体没有完全通过时，如有人尾随闯入，则红外启动报警。
3. 过人、过车模式可选。
5. 消防输入：可与消防报警信号连接，实现不断电落杆常开。
6. 报警提示功能：非法通行或冲闸时，自动发出报警提示。
7. 速度可调：摆臂打开及关闭的速度多级可调，用户可根据实际需求进行设定。
8. 防反转功能：在摆臂复位的过程中，如发生外力逆转摆臂，摆臂即自动启动反推力且发出报警，待外力消失后则自动回到零位恢复通行。
9. 自动保护功能：当外力阻止摆臂正常运动时，且外力连续不断，系统将自动检测 20 秒后自动保护并进入休眠状态。当下一次合法信号输入时，闸机将自动恢复正常。
10. 多级防撞缓冲功能：非法通行或冲闸时，闸杆缓冲相应角度且启动即时反推力，同时启动报警，在实现人性化防伤害的同时也大大减少了因经常或连续冲撞而产生的机械损坏。
11. 无人职守：断电摆臂自动常开，通电自动复位（阻挡通行）。

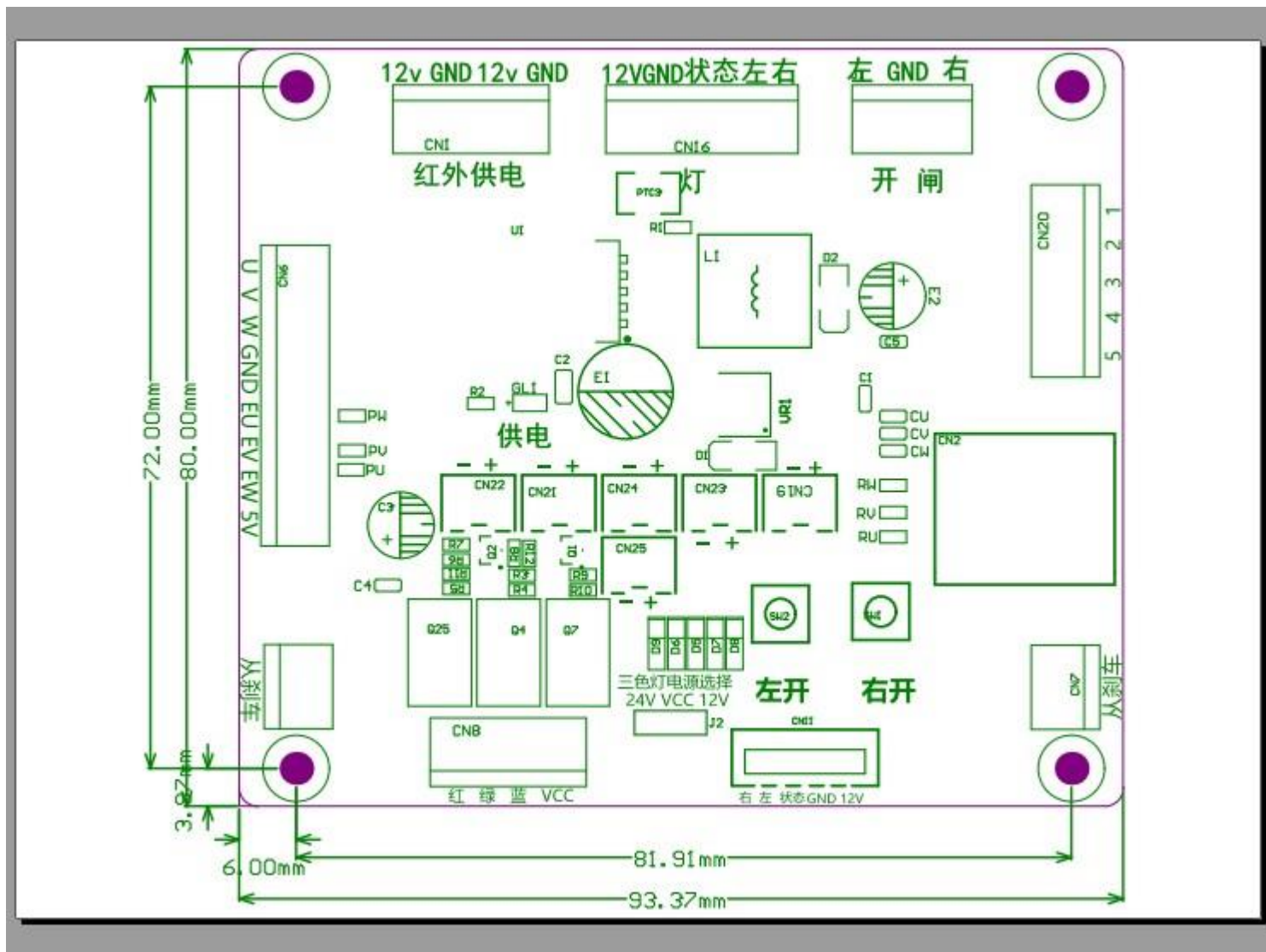
第三章：驱动器介绍

示例：主板接线方式









1、主板功能特点

- 1:具有故障自检和报警提示功能，方便用户维护及使用。
- 2:可外接任何控制设备输出的控制信号或按钮或遥控，实现单双向控制通行。
- 3:自动复位功能:每摆动 90 度，并检测人和物体通过后，即自动复位，或在规定的时间内(延时多档可调)未通行时，系统将自动取消此次通行的权限而回归初始位。
- 4:灯光指示:高亮度通行灯状态指示，指引通行。
- 5:消防输入:可与消防报警信号连接，实现不断电落杆常开。
- 6:报警提示功能:非法通行或冲闸时，自动发出报警提示。
- 7:速度可调:摆臂打开及关闭的速度多级可调，用户可根据实际需求进行设定。
- 8:新一代工业级 ARM 控制系统，增设多功能数码设置、加密及复位等功能。
- 9:防反转功能:在摆臂复位的过程中，如发生外力逆转摆臂，摆臂即自动启动反推力且发出报警，待外力消失后则自动回到零位恢复通行。
- 10:自动保护功能:当外力阻止摆臂正常运动时，且外力连续不断，系统将自动检测 20 秒后自动保护并进入休眠状态。当下一次合法信号输入时，闸机将自动恢复正常。

11:多级防撞缓冲功能:非法通行或冲闸时，闸杆缓冲相应角度且启动即时反推力，同时启动报警，在实现人性化防伤害的同时也大大减少了因经常或连续冲撞而产生的机械损坏。

12:无人职守:断电摆臂自动常开，通电自动复位(阻挡通行)。

13、无刷电机摆闸翼闸可以自由切换;

第四章：常见问题解析

1.如果出现门不断开关，请把 D-23 调到 0

2.如果两个门开关不同步，通过调节 D-11 主机电机转速和从主机电机转速 D-13，那个速度快就把那个调节小。

1.带离合器机芯调试防法:

D-6 改成 1

D-8

改成 2

D-9

改成 4

D-10 D-12 改成 15，前提要求机芯同心度做的要好，要不然门会出现不断开关

如果想要快速，请使用 **24V10A** 开关电源，**D19 改成 300**，

翼闸调试说明:电机需使用 **3000 转 30K** 刷电机

1:D-4 调成 1

2:D-5 调成 1

3:D-10 调成 90D-12 调成 90

4:D-19 调成 230

如果翼闸零位不对在开门位置，**D-16 调成 1**

第五章：售后服务

- 1、一年内免费保修。
- 2、终生提供有偿维护。
- 3、以下情况不在免费保修范围内：
 - A、用户不按说明书安装使用，造成产品损坏的；
 - B、电源不稳定，超过产品规定范围或不符合国家安全用电标准而造成产品损坏的；
 - C、因自然灾害等不可抗的因素造成产品损坏的；
 - D、用户使用不当造成外观受损的。

序号	问	答
1	杆升到极限位后，自动或手动按钮都不能使闸杆下降。	车辆检测器死机，应将开关状态置为手动，按动“降”按钮，使闸杆下到位，强行使车辆检测器复位
2	闸杆到位后继续向上或向下。	检查道闸的限位开关是否损坏，更换电子限位板
3	当接通电源闸杆上下不停运动	检查主控制器里的电机驱动部分的固态继电器是否损坏
4	车辆离开车辆检测器时，闸杆不能自动落下	车辆检测器的控制器无信号输出或者地感死机
5	机箱有颤动的声音或者晃动	打开机箱门，用扳手将地脚螺栓拧紧
6	若闸杆不动，可能有以下原因	<ul style="list-style-type: none"> (1) 检查有无电或电源电压是否在额定电压的+5%范围内。 (2) 检查控制盒上的保险管是否已烧断。 (3) 检查线路，看控制盒接线柱上的线头是否接触良好。

昱瑾保修规定

- 除非本规定做特殊说明的产品以外，昱瑾提供一年的免费维修服务。在按照用户使用手册正常使用的状态下，如有出现故障，凭产品售后服务卡机购物凭证到指定的地点进行维修，除邮递、运送等杂费外，保修服务免费提供。
- 如果属于以下任何一种情况则不能享受“三包承诺”的服务：
 - 未出示有效保修卡及购物凭证的。
 - 未按产品使用说明的要求使用、维护、保管而造成损坏的。
 - 已超出“三包”有效期限的；
 - 购买后发生的因摔落、进液、不当存放等造成损坏的。
 - 因不可抗力如天灾（洪水、火灾、雷击等）、环境、气候干扰，及其它外来因素如电源不稳、计算机故障、热插拔或接线错误等不当操作因素而导致的故障或损坏的；
 - 特殊定做的产品不接受退货。
- 保修更换下来的所有昱瑾归瓯宝公司所有。• 随产品之附件不在保修范围内。• 请妥善保存保修卡，遗失不补。

注意：

- 为保障您的合法权益，请您仔细核对保修卡内容填写的昱瑾。瓯宝公司对昱瑾非瓯宝原厂附件而导致本产品的损坏和任何事故发生概不负责。
- 当产品交回做保修服务时，请小心包装，并附带保修卡、发票及维修记录等以便参考。
- 本保修规定是为消费者免费维修制定的，并不限制消费者在法律上的权利

维修记录	维修日期	故障原因	维修内容	维修人员签字	客户签字

- 保养

- 检查各连接螺丝是否紧固。
- 检查开关闸是否顺畅。
- 检查各控制功能是否能正常运行。
- 检查线路连接是否松动。
- 检查道闸杆是否完好。
- 检查各联机设备是否完好。

- 安全须知

- 未按本产品说明进行安装、调试、保养等，致使产品损坏，制造商将不承担任何责任。
- 请勿在道闸杆范围内放置任何障碍物。
- 禁止小孩在自动闸运行区域逗留玩耍，请把遥控器或其它控制装置放于儿童不易拿取之处。
- 发生故障或功能不正常运行时，请找专业人员维修，切勿自行修理。

保修卡

保 修 卡

顾客存联

请用户妥善保管

产品名称：_____ 产品型号：_____ 出厂编号：_____

购买日期：_____ 购买地点：_____ 电话：_____

您的姓名：_____ 通信地址：_____

您的邮编：_____ 联系电话：_____

维 修 记 录	维修日期	故障原因	维修内容	维修人员签字

请用户妥善保管好此卡,以便我们为您提供更好的服务!

昱瑾网络科技（上海）有限公司
Jin Yu network technology (Shanghai) Co.Ltd.

为客户提供卓越的专业服务，为供应商提供全面的平台服务，
为弱电市场提供高效的信息化服务

销售电话：021-38280001
传真：021-38280001-816
公司官网：www.yujn99.com
天猫商城：<https://yujin.tmall.com>

